

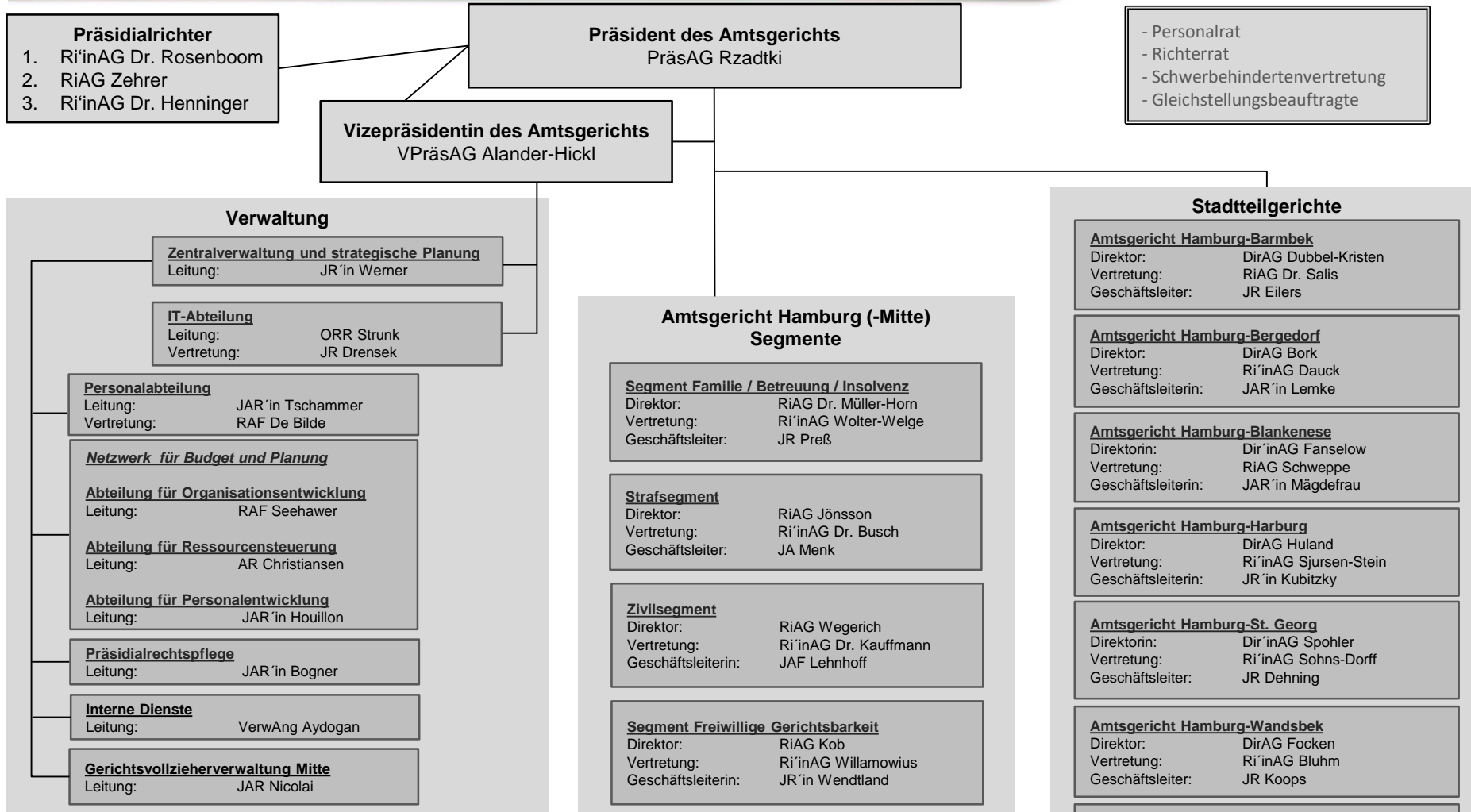
# Organigramm

Verwaltung, Segmente, Stadtteilgerichte

Stand 8/2021



Amtsgericht Hamburg



## Präsidentialrichter

1. Ri'inAG Dr. Rosenboom
2. RiAG Zehrer
3. Ri'inAG Dr. Henninger

## Präsident des Amtsgerichts

PräsAG Rzadtki

## Vizepräsidentin des Amtsgerichts

VPräsAG Alander-Hickl

- Personalrat
- Richterrat
- Schwerbehindertenvertretung
- Gleichstellungsbeauftragte

## Verwaltung

### Zentralverwaltung und strategische Planung

Leitung: JR'in Werner

### IT-Abteilung

Leitung: ORR Strunk  
Vertretung: JR Drensek

### Personalabteilung

Leitung: JAR'in Tschammer  
Vertretung: RAF De Bilde

### Netzwerk für Budget und Planung

### Abteilung für Organisationsentwicklung

Leitung: RAF Seehawer

### Abteilung für Ressourcensteuerung

Leitung: AR Christiansen

### Abteilung für Personalentwicklung

Leitung: JAR'in Houillon

### Präsidentialrechtspflege

Leitung: JAR'in Bogner

### Interne Dienste

Leitung: VerwAng Aydogan

### Gerichtsvollzieherverwaltung Mitte

Leitung: JAR Nicolai

## Amtsgericht Hamburg (-Mitte) Segmente

### Segment Familie / Betreuung / Insolvenz

Direktor: RIAG Dr. Müller-Horn  
Vertretung: Ri'inAG Wolter-Welge  
Geschäftsleiter: JR Preß

### Strafsegment

Direktor: RIAG Jönsson  
Vertretung: Ri'inAG Dr. Busch  
Geschäftsleiter: JA Menk

### Zivilsegment

Direktor: RIAG Wegerich  
Vertretung: Ri'inAG Dr. Kauffmann  
Geschäftsleiterin: JAF Lehnhoff

### Segment Freiwillige Gerichtsbarkeit

Direktor: RIAG Kob  
Vertretung: Ri'inAG Willamowius  
Geschäftsleiterin: JR'in Wendtland

## Stadtteilgerichte

### Amtsgericht Hamburg-Barmbek

Direktor: DirAG Dubbel-Kristen  
Vertretung: RIAG Dr. Salis  
Geschäftsleiter: JR Eilers

### Amtsgericht Hamburg-Bergedorf

Direktor: DirAG Bork  
Vertretung: Ri'inAG Dauck  
Geschäftsleiterin: JAR'in Lemke

### Amtsgericht Hamburg-Blankenese

Direktorin: Dir'inAG Fanselow  
Vertretung: RIAG Schweppe  
Geschäftsleiterin: JAR'in Mägdefrau

### Amtsgericht Hamburg-Harburg

Direktor: DirAG Huland  
Vertretung: Ri'inAG Sjursen-Stein  
Geschäftsleiterin: JR'in Kubitzky

### Amtsgericht Hamburg-St. Georg

Direktorin: Dir'inAG Spohler  
Vertretung: Ri'inAG Sohns-Dorff  
Geschäftsleiter: JR Dehning

### Amtsgericht Hamburg-Wandsbek

Direktor: DirAG Focken  
Vertretung: Ri'inAG Bluhm  
Geschäftsleiter: JR Koops

### Amtsgericht Hamburg-Altona mit dem Gemeinsamen Mahngericht der Länder Hamburg und Mecklenburg-Vorpommern

Direktor: DirAG Dr. Buhk  
Vertretung: RIAG Rußer  
Geschäftsleiterin: JR'in Wartenberg